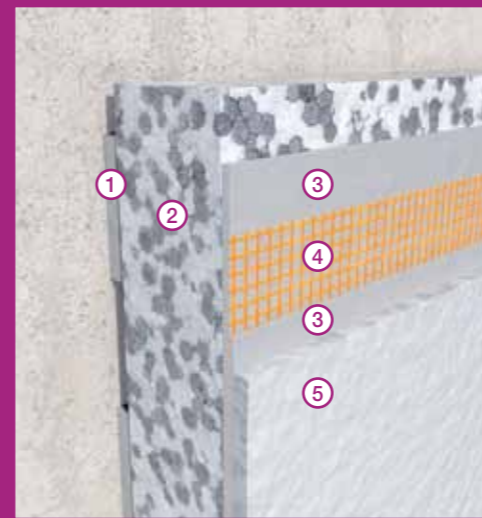
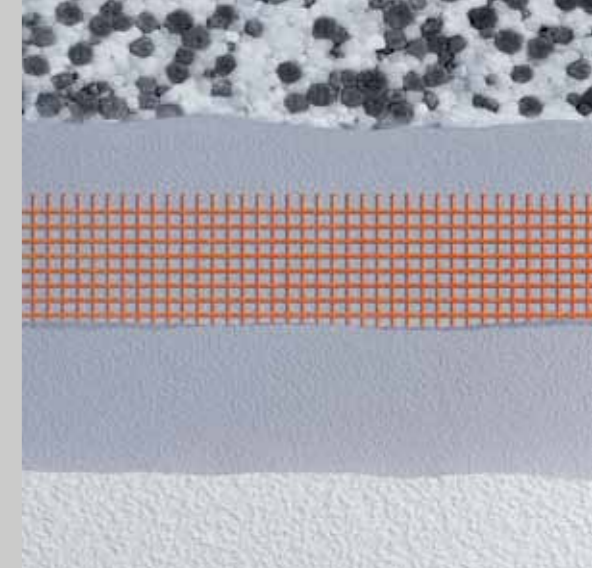


CAPATECT CARBON LINE

Grootst mogelijke zekerheid, ook op plaatsen waar het risico op beschadiging groot is. Naast de gekende voordelen van de klassieke gevelisolatiesystemen biedt Capatect Carbon Line deze „onverslaanbare“ voordelen.



1. Lijm
2. Isolatieplaat (WLG 035)
3. Wapeningslaag
(met Carbonvezel)
4. Wapeningsweefsel
5. Sierpleister



Capatect Carbon Line: de nieuwe norm

Sterk is soms gewoon noodzakelijk

Capatect Carbon Line combineert de eigenschappen van het klassieke en beproefde Basic Line systeem met de nieuwe Carbonvezeltechnologie.

Optimaal op elkaar afgestemd

Componenten voor gevelisolatiesystemen van topklasse zijn de garantie voor totale zekerheid en veeleisende betrouwbaarheid. Essentieel hierbij is de Capatect Isolatieplaat 160.

Deze biedt met een lambda-waarde van 0,035 W/(m.K) een hoge isolatieprestatie in vergelijking met de normale polystyreen-isolatieplaat, bv Capatect Isolatieplaat 600. Met de nieuw ontwikkelde Carbon Spachtel wordt de wapeningslaag extreem belastbaar tegen thermische en mechanische schokken. De ideale aanvulling daarbij zijn de organische Capatectpleisters, voorzien van het Caparol Clean Concept.

Advisering met Nederlandse Stabu-bestekteksten is mogelijk.

Met kleur kunnen bouwdelen geaccentueerd worden. Zo kunnen ze een positieve bijdrage leveren in de vormgeving en emotionele beleving. Tevens kan het dienen als oriëntatiepunt in de omgeving.



1. Sokkelafsluiting

Capatect sokkellijsten
Capatect montageset

- Sokkellijsten van geëxtrudeerd aluminium voor een robuuste en nauwkeurige afsluiting van het systeem
- De montageset bevat in de praktijk beproefde bevestigingsmaterialen, bestaande uit spreidpluggen van kunststof, verbindingsstukken en afstandhouders

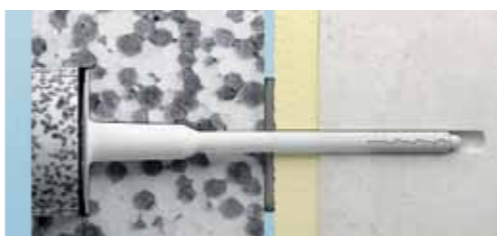
De onderste rij platen steunt op stabiele sokkellijsten uit aluminium en wordt zo afgesloten.



2. Isolatiemateriaal

Capatect Polystyreen-Gevelisolatieplaten
Capatect Gevelisolatieplaat 160 (Dalmatiner) conform DIN EN 13363 (EPS) uit geëxpandeerd Polystyrol Hardschuim, Type EPS 0,035 W/(m.K) tweekleurig grijs/wit Brandklasse B1 naar DIN 4102-1

De gevelisolatieplaten worden van beneden naar boven in halfsteens verband op de schone en droge ondergrond volgens de zogeheten worst-punt-methode vastgelijmd.



3. Lijm en mechanische bevestigingen

- Capatect Klebe- und Spachtelmasse 190
Capatect pluggen
- Capatect Klebe- und Spachtelmasse: Minerale poedermortel Laagdikte 3-4 mm – verbruik: ca 4,5 kg/ m²
 - Als extra bevestiging van de platen kan het aanbrengen van pluggen noodzakelijk zijn (afhankelijk van de ondergrond en/of de structuur)

In veel gevallen worden bij gevelrenovatie extra pluggen overwogen. Voor extreem slechte en ongelijke ondergronden van oude gebouwen bestaat een systeemvariant met montage-isolatieplaten, die met speciale profiellijsten rondom op de ondergrond bevestigd worden.



4. Wapeningslaag

- Capatect Carbon Spachtel
Capatect Glasgewebe
- Hoog elastische en scheuroverbruggende met carbon-vezel versterkte wapeningsmortel – verbruik: bij laagdikte van 3 mm ca. 5 kg/m²
 - Alkalibestendig wapeningsweefsel als wapening van de wapeningspleister
 - Verschuift niet
 - Extra uitgesneden glasweefsel voor de diagonale wapening en alle openingen van het gebouw

De wapening van de isolatieplaten maakt van buitenaf het systeem duurzaam en biedt bescherming tegen mechanische belasting en weersinvloeden. Een bijzonder stabiel, alkali-bestendig glasvezelweefsel wordt in de wapeningsmassa verwerkt met het doel een duurzame en scheurvrije laag voor de volgende afwerking te verkrijgen.

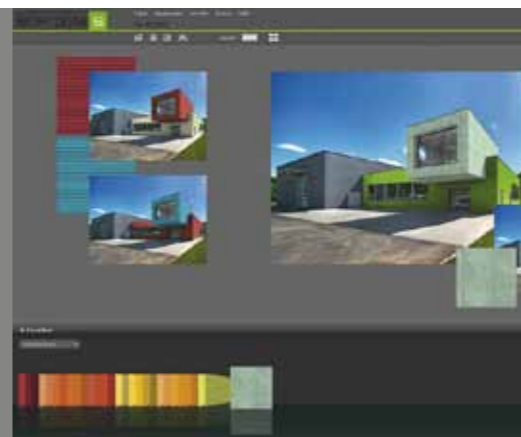


5. Pleisterlaag

- AmphiSilan-Fassadenputz (eventueel ook andere varianten mogelijk)
- Pasteuze, siliconenharsgebonden structuurpleister – waterdampdoorlatend – ook in krachtige kleuren te verkrijgen – korrelgrootte 1,5 mm, 2,0 mm en 3,0 mm
 - In het Carbon Line Systeem zijn kleuren tot een reflectiewaarde van 15 mogelijk
 - Capatect Faschenputz: – hydrofoob – diffusie-open – 1 mm-structuurpleister op kleine oppervlakken en in neggen op gevelisolatiesystemen

Na drogen van de wapeningslaag wordt de structuurpleister in de gewenste kleur aangebracht. Als laatste handeling wordt de pleister gestructureerd.

Voor online kleuradvies: www.spectrum4.eu



Rationele verwerking en eenvoudig te hanteren: De praktische OneWayBox met 1000 kg inhoud in combinatie met de mortelpomp PC1 maakt een snelle en mechanische verwerking mogelijk, waarbij de bouwplaats schoon blijft.

